

Réunion publique Chauffailles

Redevance d'enlèvement des ordures ménagères

31 janvier 2023



Introduction

MME DUMOULIN Stéphanie
Présidente de Brionnais Sud Bourgogne



M DEJOUX Fabrice
Vice- Président du Pôle déchets de Brionnais Sud
Bourgogne



Les grands principes



Une compétence déchets partagée



Compétence Collecte



Emballages point d'apport



Ordures ménagères porte à porte



Cartons de déchèterie

Compétence Transfert et Traitement



Centre de tri

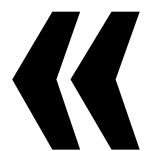
Usines de Recyclage

Enfouissement

Le traitement et la valorisation des autres flux de déchèteries restent de la compétence de la Communauté de communes



Crée en 1998, le SMEVOM était d'abord un syndicat d'études. En 2004, ses membres lui ont transféré la compétence transfert et traitement. Depuis juillet 2009 les emballages et les papiers collectés sont triés sur le centre de Digoin, où est implanté le siège du syndicat



La collecte sélective





Les papiers et emballages sont collectés par la société COVED pour BSB



Les colonnes à verre sont collectées par la société Guérin SAS pour BSB

CARTES DES REPRENEURS

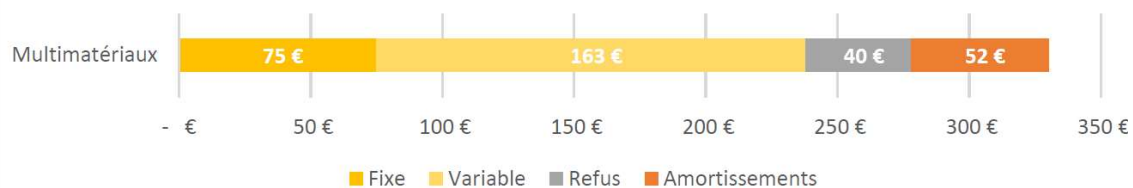


L'ensemble des repreneurs pour les matériaux en sortie de centre de tri se situent en France

Le centre de tri de Digoin est exploité par la société Sepur pour le compte du SMEVOM

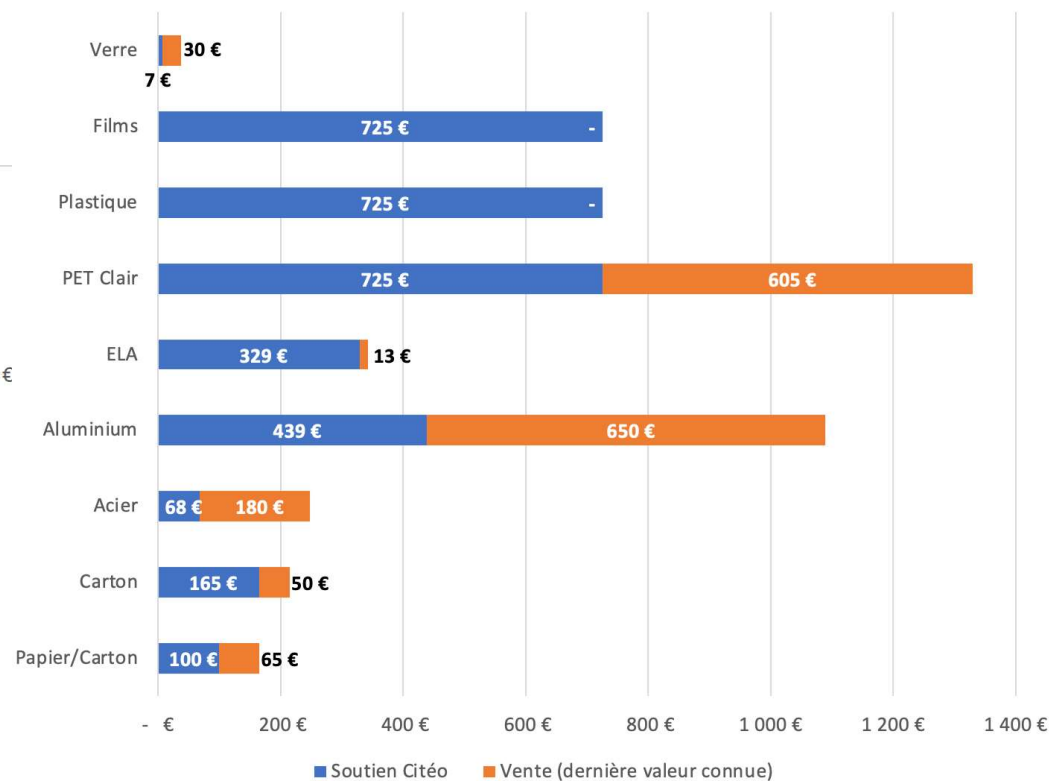


Coûts 2023 de traitement des emballages à la tonne



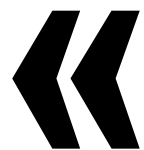
Les coûts induits par le traitement des refus de tri, représentent 40€ / tonne pour un taux de refus de 16%

Valeur de valorisation des matériaux à la tonne



Entreprise agréée par l'état, financée par les metteurs sur le marché de produits emballés, dans le cadre de la Responsabilité Elargie du Producteur. Elle soutient les collectivités dans le cadre de la collecte et de la valorisation des papiers et emballages.

CITEO soutient le SMEVOM, et donc ses adhérents à hauteur d'environ 1 M € / an



Les déchèteries



2 déchèteries sur le territoire :

- ✓ Chauffailles 35h30 / semaine
- ✓ La Clayette : 25h / semaine
(hors périodes d'été)



La société SECAF CHAMFRAY assure la location des bennes, le transport et l'élimination ou la valorisation, des bois, ferrailles, encombrants.

D'autres prestataires, ou éco organismes agréés par l'état (REP) assurent le traitement des autres flux acceptés en déchèterie.

8.2. Les déchets acceptés et les prestataires ou éco-organismes

| | Déchetterie LA CLAYETTE | Déchetterie CHAUFFAILLES | Prestataire ou éco-organisme |
|---------------------------------|----------------------------|-----------------------------|-----------------------------------|
| Bois | ✓ | ✓ | CHAMFRAY |
| Gravats | ✓ | ✓ | CHAMFRAY |
| Ferraille | ✓ | ✓ | CHAMFRAY |
| Encombrants | ✓ | ✓ | CHAMFRAY |
| D3E (électroménager) | ✓ | ✓ | ECO SYSTEMES |
| Mobilier | ✓ | ✓ | ECO MOBILIER |
| DASRI | ✓ | ✓ | DASTRI |
| DDS (déchets dangereux) | ✓ | ✓ | EDIB et ECO DDS |
| Verre | ✓ PAV à l'extérieur | ✓ | GUERIN |
| Papiers | ✓ PAV à l'extérieur | ✓ | COVED (PAV) et CHAMFRAY |
| Emballages | ✓ PAV à l'extérieur | ✓ | COVED (PAV) et CHAMFRAY |
| Piles | ✓ | ✓ | COREPILE |
| Batteries | ✓ | ✓ | CHAMFRAY |
| Pneus | | ✓ | ALPHA RECYCLAGE |
| Huiles de friture et de vidange | ✓ | ✓ | EDIB |
| Capsules de café Nespresso | ✓ | ✓ | COLLECTORS |
| Bouteilles de gaz | ✓ | ✓ | DISTRIBUTEURS |
| Radiographies | ✓ | ✓ | AMI |
| Cartouches d'encre | ✓ | ✓ | COLLECTORS |
| Vêtements, textiles, chaussures | ✓ | ✓ | LE RELAIS BOURGOGNE et PHILTEX |

| Nature du déchets | Coût de traitement TTC la tonne |
|-------------------|---------------------------------|
| Encombrants | 167,00€ |
| Toxiques | 960,00€ |
| Déchets Végétaux | 10,00€ |
| Bois | 93,00€ |
| Gravats | 2,00€ |
| Laine de verre | 160,00€ |
| Placoplatre | 94,00€ |

79% des déchets entrants sont valorisés

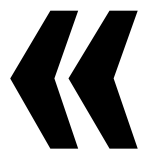
21% des déchets entrants sont enfouis (principalement des encombrants)

Mais !

67% des déchets ont un coût de traitement et seulement **33%** génèrent une recette.

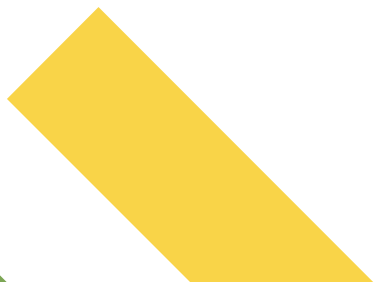
Les tonnages de déchets collectés en déchetteries en 2021

| | Déchetterie Chauffailles | Déchetterie La Clayette | TOTAL |
|--------------------|-----------------------------|----------------------------|-----------------|
| Encombrants | 730,25 | 456,06 | 1186,31 |
| Gravats | 385,03 | 449,24 | 834,27 |
| Bois | 423,84 | 262,16 | 686 |
| Déchets verts | 1803,86 | 838,14 | 2642 |
| Ferraille | 187,04 | 157,32 | 344,36 |
| Cartons | 190,82 | 148,15 | 338,97 |
| DIB Pro | 123,5 | 42,9 | 166,4 |
| Papier | 132,92 | Pas de benne | 132,92 |
| D3E | 131,699 | 71,739 | 203,438 |
| Verre | 109,59 | Pas de benne | 109,59 |
| Mobilier | 250,6 | 143,94 | 394,54 |
| Emballages | 60,78 | Pas de benne | 60,78 |
| Déchets dangereux | 17,179 | 11,257 | 28,436 |
| EcoDDS | 7,288 | 4,326 | 11,614 |
| Batteries | 1,318 | 0,957 | 2,275 |
| Piles | 3,22 | 3,077 | 6,297 |
| Lampes et tubes | 0,896 | 0,39 | 1,286 |
| Capsules NESPRESSO | 0,32 | 0,23 | 0,55 |
| DASRI | 0,14 | 0,105 | 0,245 |
| Radiographies | 0,23 | 0,19 | 0,42 |
| Cartouches d'encre | 0,26 | 0,21 | 0,47 |
| TOTAL | 4 560,78 | 2 590,39 | 7 151,17 |



Les Omr

(Ordures Ménagères Résiduelles)



1 143 bacs de regroupement répartis sur le territoire.

L'entreprise SULO assure la maintenance et le nettoyage du parc de bacs



SULO[®]



L'entreprise SECAF CHAMFRAY assure, la collecte en porte à porte des bacs individuels, accessibles pour le camion, et des bacs de regroupement une fois par semaine. (C1)

Les déchets collectés sont acheminés au quai de transfert des OMr à « La Charme » à Chauffailles

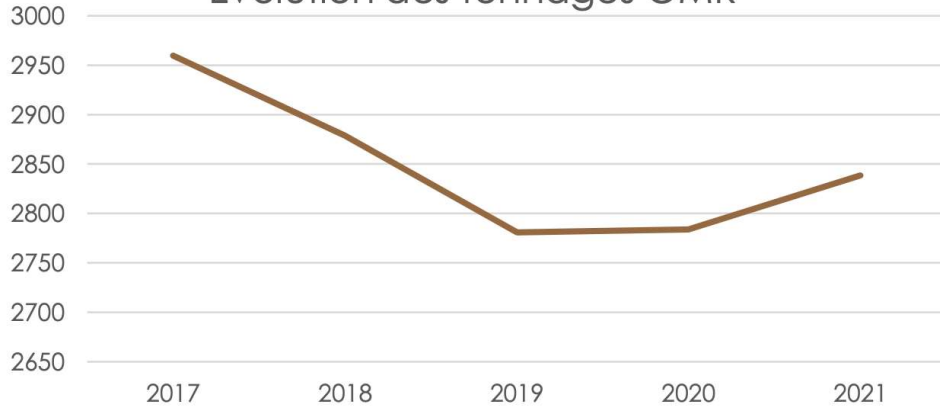


VEOLIA



ECT, assure, pour le SMEVOM, le transport des OMr, depuis le quai de transfert de Chauffailles jusqu'au Centre d'enfouissement de Granges (12 km de Chalon)

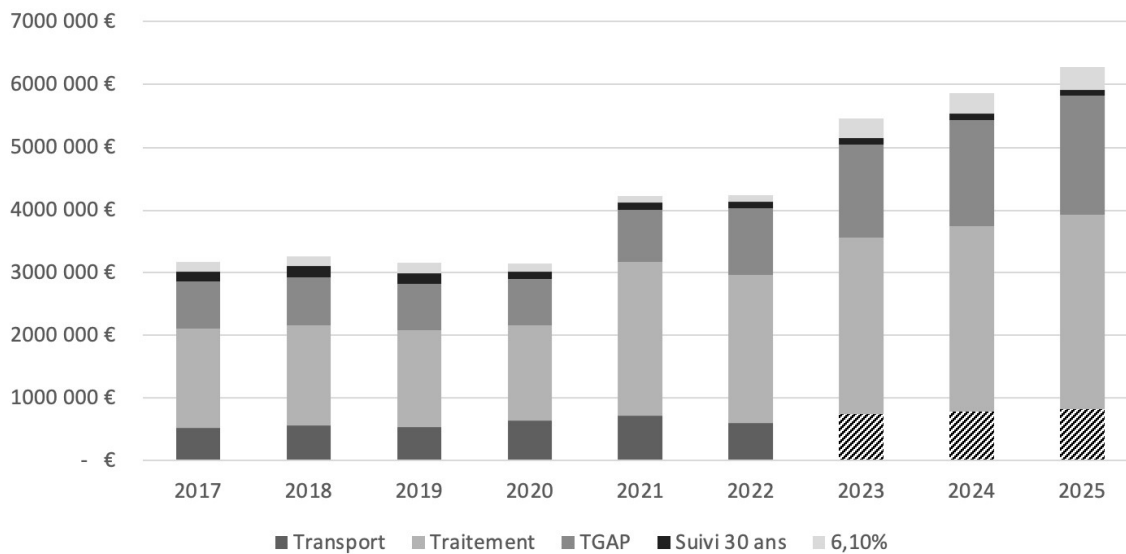
Evolution des tonnages OMR



Montant de la taxe sur les activités polluantes



EVOLUTION DES COÛTS DE TRAITEMENT (ADHERENTS)



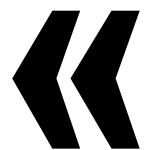
Coûts de transport et traitement :

- ✓ En 2023 : 209 € / Tonne
- ✓ En 2024 : 224 € / Tonne
- ✓ En 2025 : 240 € / Tonne



Augmentation de près de 90 000€ à prévoir d'ici 2025 sans réduction des tonnages

Soit environ 11€ par foyer !



L'organisation du service



Organigramme

Directrice Générale des Services de Brionnais Sud Bourgogne



Responsable du Pôle déchets de Brionnais Sud Bourgogne

0,80 ETP



Adjointe

Gestion administrative et financière du Pôle déchets de Brionnais Sud Bourgogne

1 ETP

Chef d'équipe des déchèteries

1 ETP



Agents de déchèteries

2 ETP

+ 2 x 0,70 ETP

Soit 6,2 ETP

pour :

- ✓ Assurer le fonctionnement de 2 déchèteries
- ✓ Assurer le suivi administratif
- ✓ Gérer les relations avec les prestataires
- ✓ Assurer le suivi et la mise en œuvre des futurs projets
- ✓ ...



Budget 2023



| FONCTIONNEMENT | | |
|---|-----------------------|-----------------------|
| | DEPENSES | RECETTES |
| ENV - NA (hors NV CE, provisions, REOM et excédent reporté) | 256 961,24 € | 28 973,00 € |
| ENV1 DECHETERIES | 759 044,09 € | 82 331,77 € |
| ENV2 MULTIMAT | 103 576,13 € | 42 500,00 € |
| ENV3 VERRE | 47 574,38 € | 2 500,00 € |
| ENV4 OM | 1 022 250,00 € | 10 500,00 € |
| TOTAL FONCTIONNEMENT | 2 189 405,84 € | 166 804,77 € |
| Résultat reporté (non ventilé) | 165 815,39 € | - € |
| Montant REOM (non ventilé) | - € | 2 220 000,00 € |
| Non valeur et créances éteintes (non ventilé) | 31 080,00 € | |
| TOTAL | 2 386 301,23 € | 2 386 804,77 € |

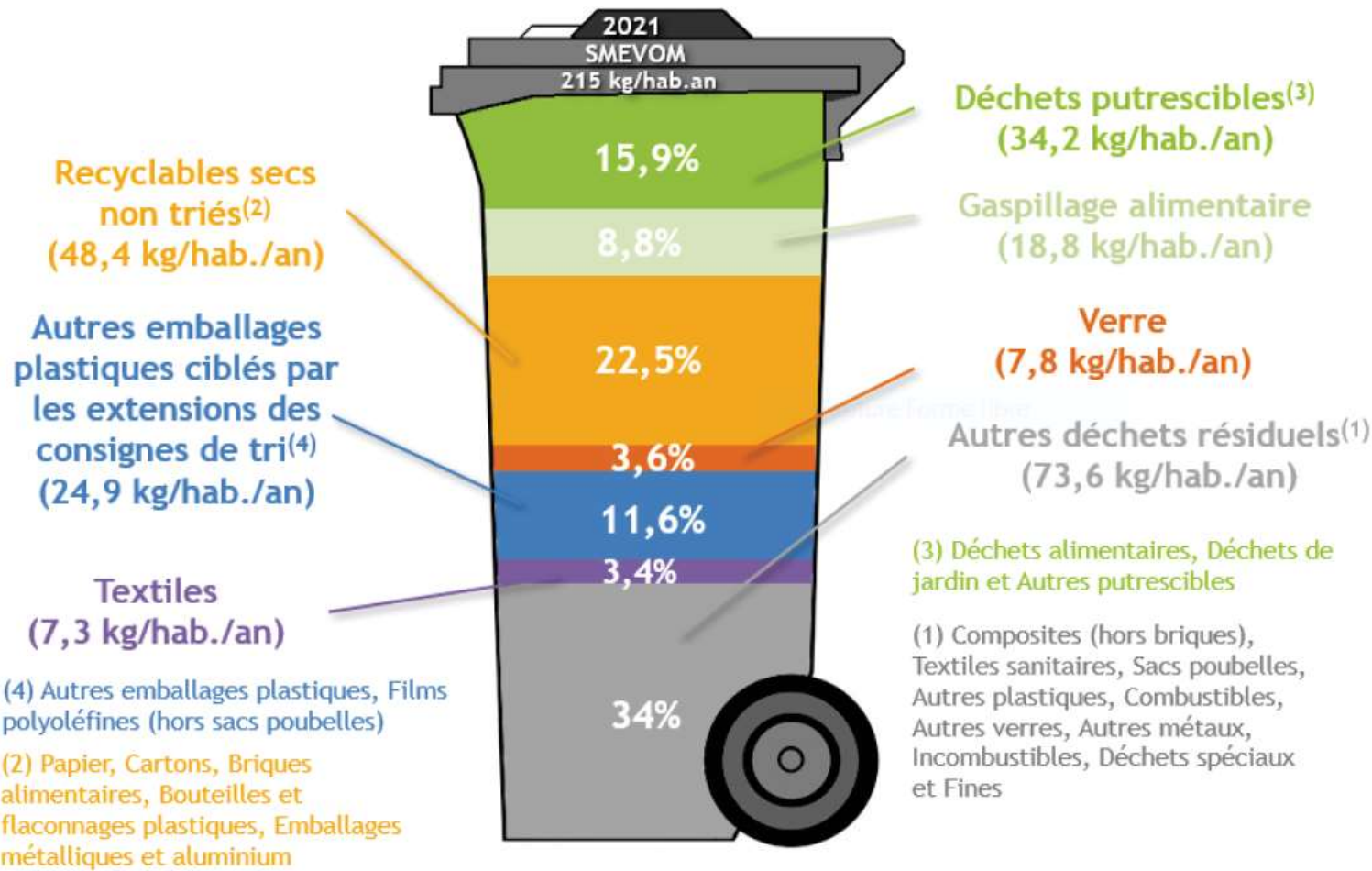
Participation des professionnels et des administrations à hauteur de 15% du montant total. Répartition des 85 % restants, sur les 8300 foyers du territoire

227€ /
Foyer



Quelques données
complémentaires...





Déchets putrescibles : 513 T :
 ✓ 107 000 €/an : 12€ / Foyer

Gaspillage alimentaire : 282 T :
 ✓ 59 000 €/an : 7€ / Foyer

Recyclables total : 1100 T :
 ✓ 230 000 €/an : 27€ / Foyer

Verre : 117 T :
 ✓ 27 000 €/an : 3 € / Foyer

Textiles : 109 T :
 ✓ 23 000 €/an : 2,7 € / Foyer

Total économies possibles :
 2 121 Tonnes soit près de 440 000 € soit 53 € / Foyer

ECHELLE 2022 DES COÛTS DE TRAITEMENT DES OMr PAR HABITANT



Volant d'action important sur la réduction de la part OMr

**Prévention
+
Tarification incitative**

Projet horizon 2026



Chez nos voisins...



| Nombre de personnes au foyer | Volume minimum collecté annuellement | Choix du bac | Nombre de collecte / bac | RGI minimum annuelle | Coût de la levée supplémentaire |
|------------------------------|--------------------------------------|--------------|--------------------------|----------------------|---------------------------------|
| 1 Personne | 720 | 40 | 18 | 110.12 € | 0.83 € |
| | | 80 | 9 | | 1.66 € |
| 2 Personnes | 1 200 | 80 | 15 | 140.38 € | 1.66 € |
| | | 120 | 10 | | 2.48 € |
| 3 Personnes | 1 680 | 80 | 21 | 170.64 € | 1.66 € |
| | | 120 | 14 | | 2.48 € |
| 4 Personnes | 2 160 | 120 | 18 | 200.89 € | 2.48 € |
| | | 180 | 12 | | 3.77 € |
| 5 Personnes | 2 640 | 120 | 22 | 231.15 € | 2.48 € |
| | | 240 | 11 | | 4.97 € |
| 6 Personnes | 3 120 | 120 | 26 | 261.40 € | 2.48 € |
| | | 240 | 13 | | 4.97 € |
| 7 Personnes et + | 3 600 | 180 | 20 | 291.66 € | 3.77 € |
| | | 240 | 15 | | 4.97 € |

Zone 1 Gueugnon - Foyers collectés en porte à porte pour les déchets ultimes, déchets végétaux, le verre et les déchets recyclables et bénéficiant d'une déchèterie sur le territoire communal

| Particuliers | Habitat collectif 2022 | Habitat individuel 2022 |
|---------------------------|------------------------|-------------------------|
| 1 personne | 187,50 | 204,07 |
| 2 personnes | 227,30 | 247,30 |
| 3 personnes | 267,15 | 291,15 |
| 4 personnes et + | 294,10 | 319,71 |
| Non desservi en totalité | 148,45 | 145,53 |
| Résidence secondaire | 148,45 | 145,53 |
| FACTURATION TRIMESTRIELLE | | |

Grille Collecte en C1

| Personnes au foyer | 1 pers./T1 1 334 foyers | 2 pers./T2* 2 322 foyers | 3 pers./T3 521 foyers | 4 pers./T4 & + 1 012 foyers |
|--------------------------|----------------------------|-----------------------------|--------------------------|--------------------------------|
| Abonnement | 156 € | | | |
| Forfait personnes | 46 € | 81 € | 106 € | 124 € |
| Total à régler | 202 € | 237 € | 262 € | 280 € |
| Soit par semestre | 101 € | 118,50 € | 131 € | 140 € |



Des questions ?





Merci

